

Management Summary

| | |
|----------------|------------------|
| Projekttitel: | SGREENING |
| Auftraggeber: | Clemens Kussbach |
| Auftragnehmer: | Dominik Turner |
| Schuljahr: | 2017/18 |
| Klasse: | 5CN |

| VERSION | DATUM | AUTORIN/AUTOR | ÄNDERUNG |
|---------|------------|----------------|--------------------------|
| v1.0 | 16.02.2018 | Dominik Turner | Erstellen des Dokumentes |

Größte Fortschritte des derzeitigen Sprints:

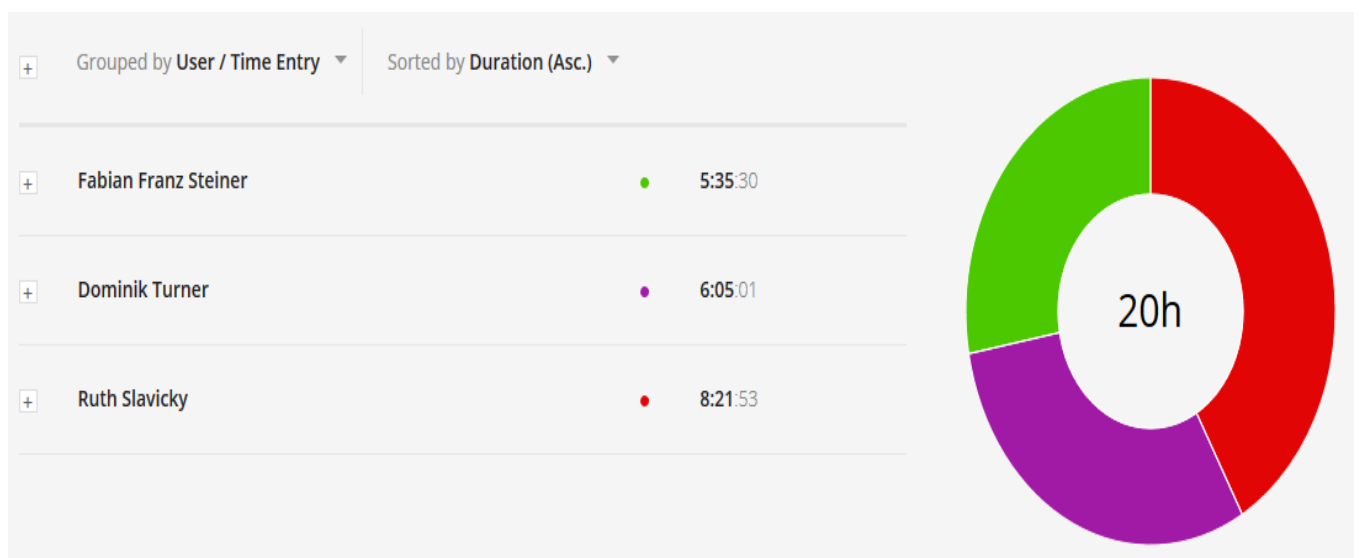
- Es wurde der Zwischenentwurf des Diplomarbeitsbuches fertiggestellt und abgegeben.

Größte Tasks des nächsten Sprints:

- (15 Std) Webinterface
- (13 Std) Nutzzeittool

Größte Probleme des derzeitigen Sprints:

- Sehr großer Aufholbedarf jedoch nur wenig Arbeitszeit.
- Fehlende Ressourcen um das Sensorsystem fertigzustellen



Projektstatus

Es wurde das Fluke-Messgerät an eine weitere Phase des EDV-Saals angehängt und wird bis zum 19.02 den Stromverbrauch mitmessen. Des Weiteren ist am Diplomarbeitsbuches geschrieben worden. Dabei konnten Bereiche bereits vollständig abgeschlossen werden können.

Handlungsbedarf seitens des Managements

- Einen PSP erstellen

Teammotivation

Die Teammotivation ist vorhanden und es wird, falls es zeitlich möglich ist, am Projekt gearbeitet.

Probleme im Projekt

- Derzeit nicht möglich einen aktuellen Fortschritt des Projekts zu bestimmen
- Fehlende Ressourcen um das redundante Serverraumüberwachungssystem einzurichten

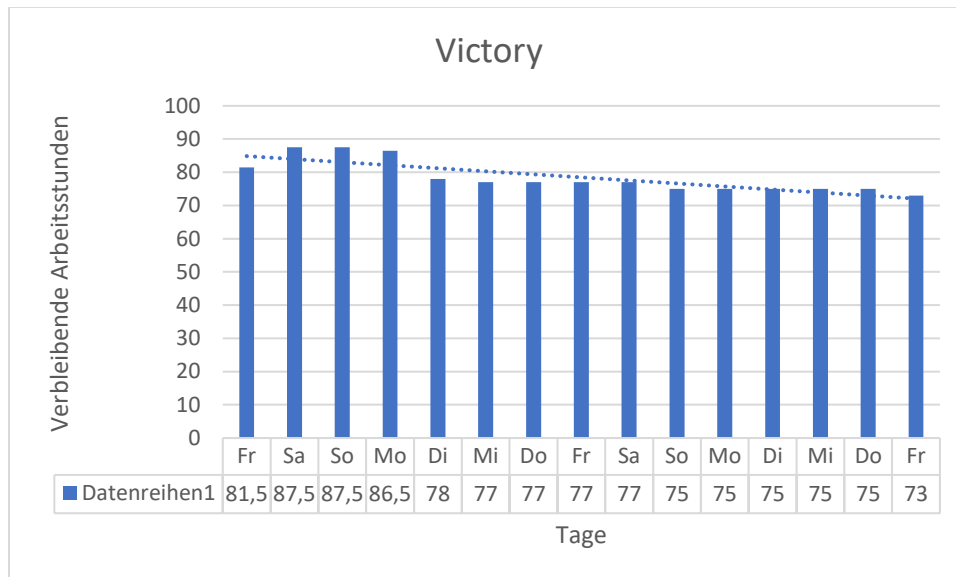
Problemlösungsstrategie

- Es wird ein PSP erstellt.

Erledigte Arbeiten

Siehe Toggl-Report

Burndowndiagramm Victory



Noch nicht abgeschlossenen Arbeiten des Sprints Victory

| Segment | Bearbeiter | Tätigkeit | Dauer (h) |
|-------------------|------------|-----------------------------|-----------|
| Messungen | | | |
| | SLA, TUR | Nutzzeit Tool | 13 |
| | SLA, TUR | Messplan erstellen | 0,5 |
| | SLA, TUR | Messung der Gerätegruppen | 12 |
| | SLA, TUR | Inventur | 2 |
| | SLA, TUR | Recherche von Datenblättern | 3 |
| Serverraum | | | |
| | STE | SMS Interaktiv | 6 |
| | STE | Webinterface | 15 |
| | STE | Umbau Custodio | 3 |
| Allgemein | | | |
| | TUR | Gruppenmeetings ansetzen | 1 |
| Diplomarbeitsbuch | | | |
| | STE | Neue Sensoren dokumentieren | 2 |
| | STE | Alte Sensoren dokumentieren | 4 |
| | STE | Notabschaltung | 2,5 |
| | SLA, TUR | Gerätegruppen dokumentieren | 1 |

| | | | |
|--|----------|--|---|
| | SLA, TUR | Messungen zu den Gerätegruppen dokumentieren | 1 |
| | SLA, TUR | Beschreibung ökologischer Fußabdruck | 5 |
| | SLA, TUR | Messergebnisse | 2 |

Arbeiten des Sprints Wolf 359

| Segment | Bearbeiter | Tätigkeit | Dauer (h) |
|-------------------|------------|--|-----------|
| Messungen | | | |
| | SLA, TUR | Nutzzeit Tool | 13 |
| | SLA, TUR | Messplan erstellen | 0,5 |
| | SLA, TUR | Messung der Gerätegruppen | 12 |
| | SLA, TUR | Inventur | 2 |
| | SLA, TUR | Recherche von Datenblättern | 3 |
| Serverraum | | | |
| | STE | SMS Interaktiv | 6 |
| | STE | Webinterface | 15 |
| | STE | Umbau Custodio | 3 |
| Allgemein | | | |
| | TUR | Gruppenmeetings ansetzen | 1 |
| | TUR | Summary Backlog Wolf 359 | 1 |
| | TUR | Sprint Backlog Stargazer | 1 |
| Diplomarbeitsbuch | | | |
| | STE | Neue Sensoren dokumentieren | 2 |
| | STE | Alte Sensoren dokumentieren | 4 |
| | STE | Notabschaltung | 2,5 |
| | SLA, TUR | Gerätegruppen dokumentieren | 1 |
| | SLA, TUR | Messungen zu den Gerätegruppen dokumentieren | 1 |
| | SLA, TUR | Beschreibung ökologischer Fußabdruck | 5 |
| | SLA, TUR | Messergebnisse | 2 |